



# Park Hotel

## Pauschale All Inclusive

- Begrüßungskaffee
- 2 Themenkaffeepausen nach Wahl, inklusive Kaffee, Tee, Softdrinks
- 3-Gang-Lunchmenü/Lunchbuffet ab 30 Personen, inklusive Softdrinks
- Standard Tagungstechnik: Moderatorenkoffer, Overheadprojektor, Leinwand, Flipchart, Schreibutensilien
- Unbegrenzte Softdrinks pro Person im Haupttagungsraum
- Internetzugang für den Referenten
- Bereitstellungskosten des Tagungsraumes

**pro Person/Tag 49,00 €**

## Tagespauschale

- 2 Themenkaffeepausen nach Wahl, inkl. Kaffee, Tee
- 3-Gang-Lunchmenü/Lunchbuffet ab 30 Personen, inklusive 1 Softdrink
- Standard Tagungstechnik: Overheadprojektor, Leinwand, Flipchart, Schreibutensilien
- 2 Softdrinks pro Person im Tagungsraum
- Bereitstellungskosten des Tagungsraumes

**pro Person/Tag 44,00 €**

## Snackpauschale

- 1 Themenkaffeepause nach Wahl, inkl. Kaffee, Tee
- Imbiss mit Tagessuppe/Eintopf, belegten Brötchen, aufgeschnittenem Obst der Saison, 1 Softdrink
- Standard Tagungstechnik: Overheadprojektor, Leinwand, Flipchart, Schreibutensilien
- 1 Softdrink pro Person im Tagungsraum
- Bereitstellungskosten des Tagungsraumes

**pro Person/Tag 32,50 €**

## Übernachtungen / Rahmenprogramme

Übernachten Sie im Art Deco Zimmer. Für Ihr Rahmenprogramm bietet Ihnen Leipzig unendlich viele Möglichkeiten – fragen Sie uns.

## Unser Bonus

Für jede 25. zahlende Person erhalten Sie eine Tagungspauschale gratis.

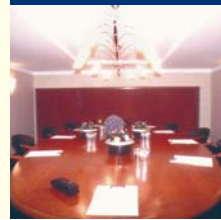
Das Park Hotel liegt mitten im Zentrum von Leipzig, direkt gegenüber dem Hauptbahnhof. Hinter der Jugendstilfassade erwartet Sie der elegante Luxus eines der bekanntesten First Class Business Hotels der Stadt. Die individuelle Wohnkultur im Art-Deco-Stil macht das Hotel zur Oase für Geschäftsleute. Es stehen Ihnen sechs Seminar- und Konferenzräume in verschiedenen Größen zur Verfügung. Modernste Kommunikationstechnik (u. a. Wireless Lan) und exzellenter Service lassen keine Wünsche offen. Ein reichhaltiges und abwechslungsreiches Frühstücksbuffet erwartet Sie im eleganten Restaurant „Steaktrain“, das stilistisch einem berühmten Luxuspeisewagen nachempfunden wurde. Snacks und Cocktails können Sie in der gemütlichen Bar „Nikolai-Bistro“ mit Pianomusik zu sich nehmen. Außerdem finden Sie einen gut ausgestatteten Fitnessbereich mit Sauna, Solarium, Whirlpool und Massage.

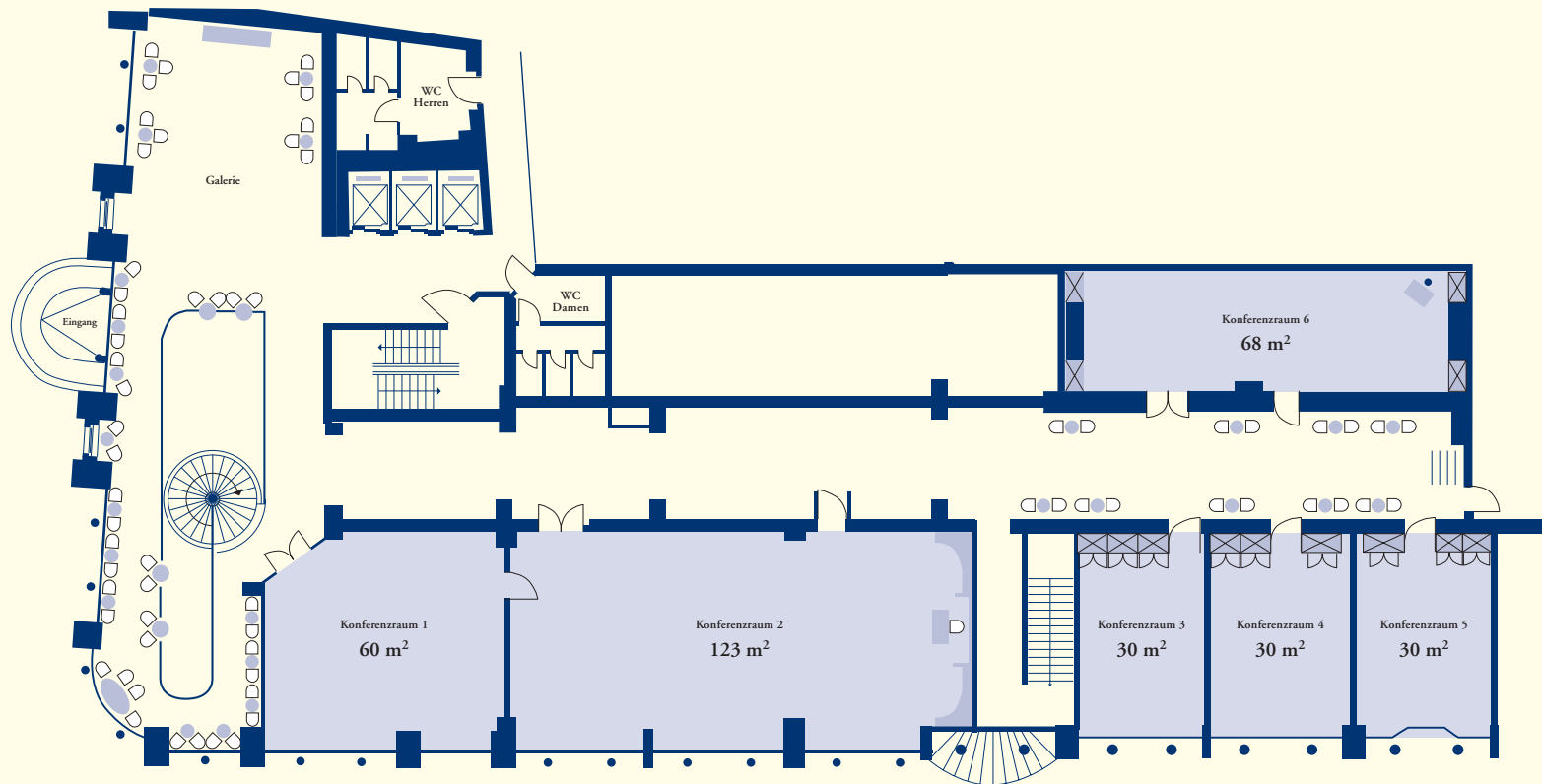
I N C E N T I V E S U N D K O N F E R E N Z E N



[www.seaside-hotels.com](http://www.seaside-hotels.com)

Seaside Park Hotel Leipzig · Richard-Wagner-Str. 7 · 04109 Leipzig  
Tel.: +49-341-98 52-0 · Fax: +49-341-98 52-750 · e-mail: [bankett@parkhotelleipzig.de](mailto:bankett@parkhotelleipzig.de)





Unsere Konferenzräume auf einen Blick

Konferenzraum	Größe	Raummaße			Bestuhlung				Raummiete		
		Länge	Breite	Höhe	Parlam.	U/außen	Block	Theater	halbtags*	ganztäglich*	abends*
1 mit Tageslicht	60 m <sup>2</sup>	8,60 m	7,00 m	2,60 m	30 Pers.	20 Pers.	25 Pers.	40 Pers.	180,00 €	350,00 €	130,00 €
2 mit Tageslicht	123 m <sup>2</sup>	16,30 m	7,50 m	2,60 m	80 Pers.	45 Pers.	50 Pers.	110 Pers.	300,00 €	580,00 €	200,00 €
3 mit Tageslicht	30 m <sup>2</sup>	6,00 m	4,90 m	2,15 m			feststehende ovale Tafel		70,00 €	70,00 €	30,00 €
4 mit Tageslicht	30 m <sup>2</sup>	6,00 m	4,90 m	2,15 m			feststehende ovale Tafel		70,00 €	70,00 €	30,00 €
5 mit Tageslicht	30 m <sup>2</sup>	6,00 m	4,90 m	2,15 m			feststehende ovale Tafel		70,00 €	70,00 €	30,00 €
6 ohne Tageslicht	68 m <sup>2</sup>	14,00 m	4,20 m	2,60 m	40 Pers.	25 Pers.	30 Pers.	60 Pers.	130,00 €	230,00 €	130,00 €

\*halbtags: 8.00 bis 12.00 Uhr oder 13.00 bis 17.00 Uhr, \*ganztäglich: 8.00 bis 17.00 Uhr, \*abends: ab 18.00 Uhr