



# Residenz Hotel

## Pauschale All Inclusive

- Begrüßungskaffee
- 2 Themenkaffeeпаusen nach Wahl, inklusive Kaffee, Tee, Softdrinks
- 3-Gang-Lunchmenü/Lunchbuffet ab 20 Personen, inklusive Softdrinks
- Standard Tagungstechnik: Moderatorenkoffer, Overheadprojektor, Leinwand, Flipchart, Schreibutensilien
- Unbegrenzte Softdrinks pro Person im Tagungsraum
- Internetzugang für den Referenten
- Bereitstellungskosten des Tagungsraumes

**pro Person/Tag 38,50 €**

## Tagespauschale

- 2 Themenkaffeeпаusen nach Wahl, inkl. Kaffee, Tee
- 3-Gang-Lunchmenü/Lunchbuffet ab 20 Personen, inklusive 1 Softdrink
- Standard Tagungstechnik: Overheadprojektor, Leinwand, Flipchart, Schreibutensilien
- 2 Softdrinks pro Person im Tagungsraum
- Bereitstellungskosten des Tagungsraumes

**pro Person/Tag 31,00 €**

## Halbtagespauschale

- 1 Themenkaffeeпаuse nach Wahl, inkl. Kaffee, Tee
- 2-Gang-Lunchmenü/Lunchbuffet ab 20 Personen, inklusive 1 Softdrink
- Standard Tagungstechnik: Overheadprojektor, Leinwand, Flipchart, Schreibutensilien
- 2 Softdrinks pro Person im Tagungsraum
- Bereitstellungskosten des Tagungsraumes

**pro Person/Tag 25,00 €**

## Snackpauschale

- 1 Themenkaffeeпаuse nach Wahl, inkl. Kaffee, Tee
- Imbiss mit Suppe, belegten Brötchen
- Standard Tagungstechnik: Overheadprojektor, Leinwand, Flipchart, Schreibutensilien
- 1 Softdrink pro Person im Tagungsraum
- Bereitstellungskosten des Tagungsraumes

**pro Person/Tag 19,00 €**

## Unser Bonus

Für jede 21. zahlende Person erhalten Sie eine Tagespauschale gratis.

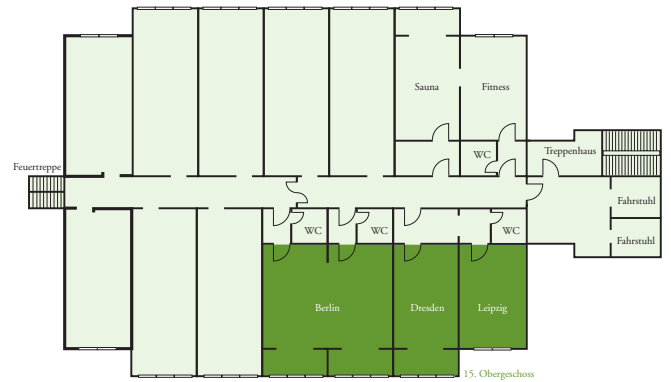
Das Residenz Hotel liegt im Zentrum von Chemnitz und bietet Ihnen einen phantastischen Blick über die Dächer von Chemnitz. Unser 4\*\*\*\* Hotel verfügt über 26 bis 32 m<sup>2</sup> große komfortabel ausgestattete Zimmer mit Dusche, WC, Radio, TV, ISDN-Anschluss und Minibar. Langzeitgästen ab einer Aufenthaltsdauer von 14 Tagen stehen zusätzlich voll eingerichtete Kleinküchen zur Verfügung. Die Besonderheiten unserer Businessetage: Begrüßungsgetränk, aktuelle Tageszeitung, kostenfreier T-DSL-Zugang, Safe und die Nutzung eines DVD-Players. Direkt am Haus befinden sich 120 hoteleigene kostenfreie Parkmöglichkeiten. In unserem Restaurant „Sachsen“ servieren wir Ihnen nationale und internationale Köstlichkeiten vereint mit exklusivem Ambiente. Zur Erholung nach einem stressigen Tag entspannen Sie perfekt in unserem Saunabereich oder bei einem Cocktail an unserer Hotelbar. Für Seminare, Veranstaltungen und Festlichkeiten stehen Ihnen 7 Tagungsräume für bis zu 100 Personen mit modernster Kommunikationstechnik zur Verfügung. Außerdem ist das Residenz Hotel ein ausgezeichnetener Ausgangspunkt für Ausflüge in und um Chemnitz.

B A N K E T T U N D K O N F E R E N Z E N



[www.seaside-hotels.de](http://www.seaside-hotels.de)

Seaside Residenz Hotel Chemnitz · Berndorfer Straße 2 · 09126 Chemnitz  
Tel.: 03 71/35 51-0 · Fax: 03 71/35 51-122 · [info@residenzhotelchemnitz.de](mailto:info@residenzhotelchemnitz.de)



#### Unsere Konferenzräume auf einen Blick

Konferenzraum	Größe	Länge	Breite	Höhe	Parlam.	U/außen	Tafel	Reihen	Raummiete
Sachsen 1 & 2	125 m <sup>2</sup>	7,90 m	15,80 m	3,00 m	80 Pers.	50 Pers.	50 Pers.	100 Pers.	530,00 €
Sachsen 2	63 m <sup>2</sup>	7,90 m	7,90 m	3,00 m	40 Pers.	22 Pers.	30 Pers.	50 Pers.	250,00 €
Thüringen	20 m <sup>2</sup>	6,70 m	3,20 m	3,00 m		15 Pers.	20 Pers.	25 Pers.	75,00 €
Sachsen-Anhalt	20 m <sup>2</sup>	6,70 m	3,20 m	3,00 m		15 Pers.	20 Pers.	25 Pers.	75,00 €
Brandenburg	20 m <sup>2</sup>	6,70 m	3,20 m	3,00 m		15 Pers.	20 Pers.	25 Pers.	75,00 €

Konferenzraum	Größe	Länge	Breite	Höhe	Parlam.	U/außen	Tafel	Reihen	Raummiete
Berlin	50 m <sup>2</sup>	7,00 m	7,10 m	2,60 m	26 Pers.	18 Pers.	20 Pers.	35 Pers.	125,00 €
Dresden	22 m <sup>2</sup>	7,00 m	3,30 m	2,60 m		15 Pers.	12 Pers.	25 Pers.	75,00 €
Leipzig	18 m <sup>2</sup>	5,40 m	3,30 m	2,60 m		16 Pers.	10 Pers.	12 Pers.	35,00 €